

Billund Kommune, 20. maj 2019

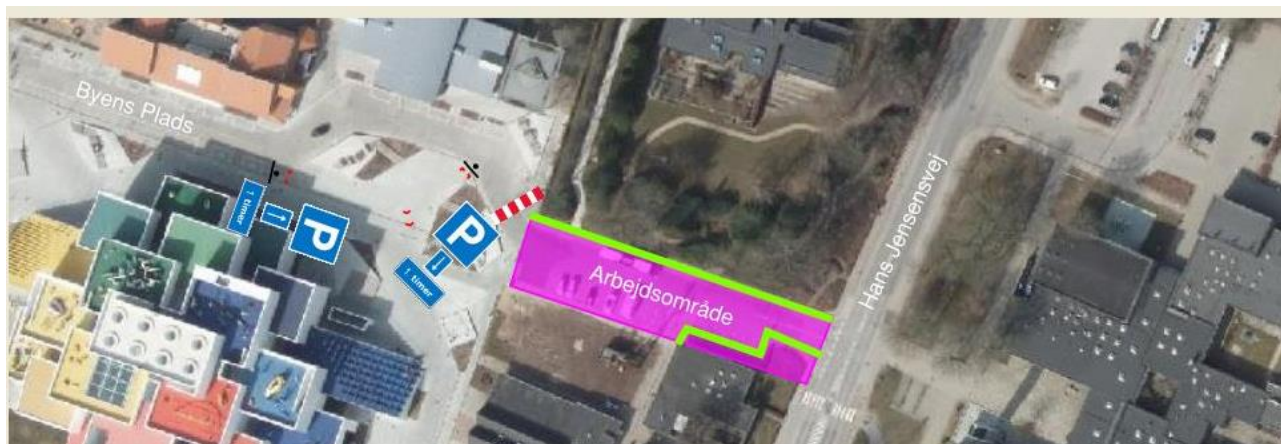
Byens Plads nord for Butikstorvet lukkes for kørende trafik i en periode

Forsyningsselskaberne skal i gang med at grave ledninger ind til de nye bygninger på Butikstorvet, og det betyder at Byens Plads nord for Butikstorvet afspærre i en periode.

Planen var, at vejen skulle kunne holdes delvis åben under arbejdet, men det har vist sig at umuligt, og derfor lukkes vejen omgående for kørende trafik, mens der stadig vil være mulighed for at bevæge sig til fods på strækningen.

Der er i anlægsperioden etableret to midlertidige p-pladser, dels på nordvestsiden af LEGO House til busser og dels på nordsiden til øvrig parkering.

Fra 1. juli genåbnes dele af vejen til shuttlebussen og almindelig trafik.



Nyhedsbrevet udsendes når der enkelte eller flere projekter at melde ud om. Man kan tilmelde eller framelde sig på soma@billund.dk